



Prostup Roxtec FlamePlus™

Odlehčený vstup s vestavěnou vylamovací krycí deskou

Roxtec FlamePlus™ je vstup pro více kabelů určený k přišroubování na nejrůznější konstrukce. Modularita rámu zjednodušuje manipulaci a logistiku a lehká konstrukce je ideální pro vrstvené panely, zatímco široká příruba poskytuje potřebnou vůli mezi šrouby a otvorem rámu, čímž je minimalizováno nebezpečí vzniku prasklin po přišroubování k betonové nebo cihlové zdi. Vestavěná vylamovací deska poskytuje ochranu proti vniknutí během fáze výstavby i po ní.

Těsnicí moduly lze přizpůsobit kabelům různých rozměrů a použít k vytvoření rezervní kapacity.



- Odlehčené
- Těsnost během stavební fáze
- Otevíratelný
- Modulární řešení

Vlastnosti výrobku



Protipožární



IP/UL NEMA

Struktura instalace



Vrstvený panel



Beton

Typ montáže



Přišroubování

Specifikace a certifikáty

Protipožární ochrana

- Požární odolnost E/El podle EN 13501

Těsnost

- IP 66

Rozměry rámu

mm/kg

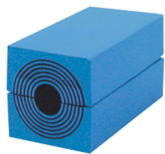
Níže uvedené verze rámu jsou pouze některé možnosti. Úplnou nabídku rámu a konfigurací najdete na stránkách [roxtec.com](https://www.roxtec.com).

Název	Otvory rámu	Prostor utěsnění	Vnější rozměry WxHxD	Rozměry otvoru w x h	Hmotnost Typ. č.
FLAMEPLUS 6x2 WITH EXT. FRAME	2	120 x 180	487 x 433 x 310	351 x 297	8.4 223806
FLAMEPLUS 6x3 WITH EXT. FRAME	3	120 x 180	642 x 433 x 310		11.4 223807
FLAMEPLUS 6x1 WITH EXT. FRAME	1	120 x 180	331 x 433 x 310		5.6 223805
FLAMEPLUS 6x1	1	120 x 180	332 x 433 x 67	196 x 297	2.6 213303
FLAMEPLUS 6x2	2	120 x 180	487 x 433 x 67	351 x 297	5 213321
FLAMEPLUS 6x3	3	120 x 180	643 x 433 x 67	507 x 297	6.4 213322
FLAMEPLUS 6x4	4	120 x 180	798 x 433 x 67	662 x 297	7.5 235413



Údaje o izolačních komponentách

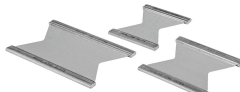
Těsnící komponenty



Modul RM s technologií
Multidiameter™



Souprava těsnění Roxtec



Vymezovací destička Roxtec



Mazivo Roxtec



Klíňové těsnění a souprava klíňových
těsnění Roxtec

Podrobné informace najdete na stránkách www.roxtec.com.

The product information provided by Roxtec does not release the purchaser of the Roxtec system, or part thereof, from the obligation to independently determine the suitability of the products for the intended process, installation and/or use.

Roxtec gives no guarantee for the Roxtec system or any part thereof and assumes no liability for any loss or damage whatsoever, whether direct, indirect, consequential, loss of profit or otherwise, occurred or caused by the Roxtec systems or installations containing components not manufactured by an authorized manufacturer and/or occurred or caused by the use of the Roxtec system in a manner or for an application other than for which the Roxtec system was designed or intended.

Roxtec expressly excludes any implied warranties of merchantability and fitness for a particular purpose and all other express or implied representations and warranties provided by statute or common law. User determines suitability of the Roxtec system for intended use and assumes all risk and liability in connection therewith. In no event shall Roxtec be liable for indirect, consequential, punitive, special, exemplary or incidental damages or losses.

The Roxtec products are offered and sold in accordance with the conditions of the Roxtec General Terms of Sales. The latest version of the Roxtec General Terms of Sales can be downloaded from <https://www.roxtec.com/en/about-us/about-roxtec/general-terms-of-sales/>

We reserve the right to make changes to the product and technical information without further notice. Any errors in print or entry are no claims for indemnity. The content of this publication is the property of Roxtec International AB and is protected by copyright.

This document was generated on: 2024-06-29